

# Ungeprofil Syd- og Sønderjylland 2014

- Varde Kommune

# Ungeprofil 2014

- Dataindsamling forår 2014
- Aabenraa, Esbjerg, Fanø, Haderslev, Varde, Vejen, Sønderborg, Tønder kommuner
- Alle grundskoler – folkeskoler, friskoler, privatskoler
- Ungdomsuddannelser – primært Gymnasier og handelsskoler - i mindre grad erhvervsrettede
- I alt 17.700 respondenter

Respondenternes fordeling på uddannelsestyper i hele Syd- og Sønderjylland	Antal	%
Folkeskole	10465	59,1
Privatskole	912	5,2
Specialskole	130	0,7
Ungdomsskole	153	0,9
Gymnasium (STX)	2873	16,2
Handelsgymnasium (HHX)	1458	8,2
Teknisk gymnasium (HTX)	88	0,5
Højere Forberedelseseksamen (HF)	530	3,0
Almen Voksenuddannelse (AVU)	7	0,0
Produktionsskole	306	1,7
Landbrugsskole	6	0,0
Erhvervsskole	511	2,9
SOSU	171	1,0
Andet	90	0,5
Total	17700	100,0

Respondenterne fordelt på uddannelsestyper i de enkelte kommuner	Aabenraa	Esbjerg	Fanø	Haderslev	Varde	Vejen	Sønderborg	Tønder
Folkeskole	1689	2824	62	1263	<b>1324</b>	991	1563	749
Privatskole	187	154	0	175	<b>8</b>	14	230	144
Specialskole	14	6	0	97	<b>1</b>	0	2	10
Ungdomsskole	15	50	0	39	<b>0</b>	14	7	28
Gymnasium (STX)	532	484	0	265	<b>514</b>	197	747	134
HHX	368	596	0	29	<b>95</b>	18	247	105
HTX	2	17	0	47	<b>0</b>	1	3	18
HF	187	4	0	76	<b>81</b>	22	109	51
AVU	4	0	0	1	<b>0</b>	0	2	0
Produktionsskole	102	32	0	66	<b>1</b>	1	102	2
Landbrugsskole	1	1	0	0	<b>2</b>	0	1	1
Erhvervsskole	142	44	0	59	<b>10</b>	23	202	31
SOSU	132	37	0	1	<b>1</b>	0	0	0
Andet	0	0	5	0	<b>28</b>	6	31	20
<b>Total</b>	<b>3375</b>	<b>4249</b>	<b>67</b>	<b>2118</b>	<b>2065</b>	<b>1287</b>	<b>3246</b>	<b>1293</b>

## Svarprocenter fordelt på kommuner

Kommune	Grundskole	Ungdomsuddannelser
Aabenraa	72 %	70 %
Esbjerg	67 %	36%
Fanø	68 %	-
Haderslev	68 %	24 %
Varde	<b>70 %</b>	<b>98 % (Campus)</b>
Vejen	65 %	27 %
Sønderborg	76 %	60 %
Tønder	68 %	20 %
<b>Gennemsnit</b>	<b>69 %</b>	<b>55 %</b>

# Temaer

- Trivsel generelt
- Skoletrivsel
- Sociale medier
- Festkultur
- Risikoadfærd
- Kriminalitet

# Trivsel

...

I skolen og generelt

# Stigning i andelen der sjældent eller meget sjældent føler sig ensomme

	Ungeprofil Sønderjylland 2010	Ungeprofil Syd- og Sønderjylland 2014
<b>7. klasses trin Varde</b>	-	<b>81 %</b>
7. Klasses trin SJYL	72 %	77 %
<b>9. Klasses trin Varde</b>	-	<b>76 %</b>
9. Klasses trin SJYL	71 %	77 %



# Status quo i andelen der Ofte eller Meget ofte føler sig ensomme

	Ungeprofil Sønderjylland 2010	Ungeprofil Syd- og Sønderjylland 2014
<b>7. klassestrin Varde</b>	-	<b>7 %</b>
7. Klassestrin SJYL	8 %	7 %
<b>9. Klassestrin Varde</b>	-	<b>9 %</b>
9. Klassestrin SJYL	8 %	8 %

# Udviklingen i andelen af unge der IKKE er blevet mobbet i skolen, indenfor den seneste måned

	Ungeprofil Sønderjylland 2010	Ungeprofil Syd- og Sønderjylland 2014
<b>7. klasses trin Varde</b>	-	<b>90 %</b>
7. Klasses trin SJYL	86 %	89 %
<b>9. Klasses trin Varde</b>	-	<b>92 %</b>
9. Klasses trin SJYL	92 %	93 %

# Stigning i andelen af unge der har hovedpine 3 eller flere gange om ugen

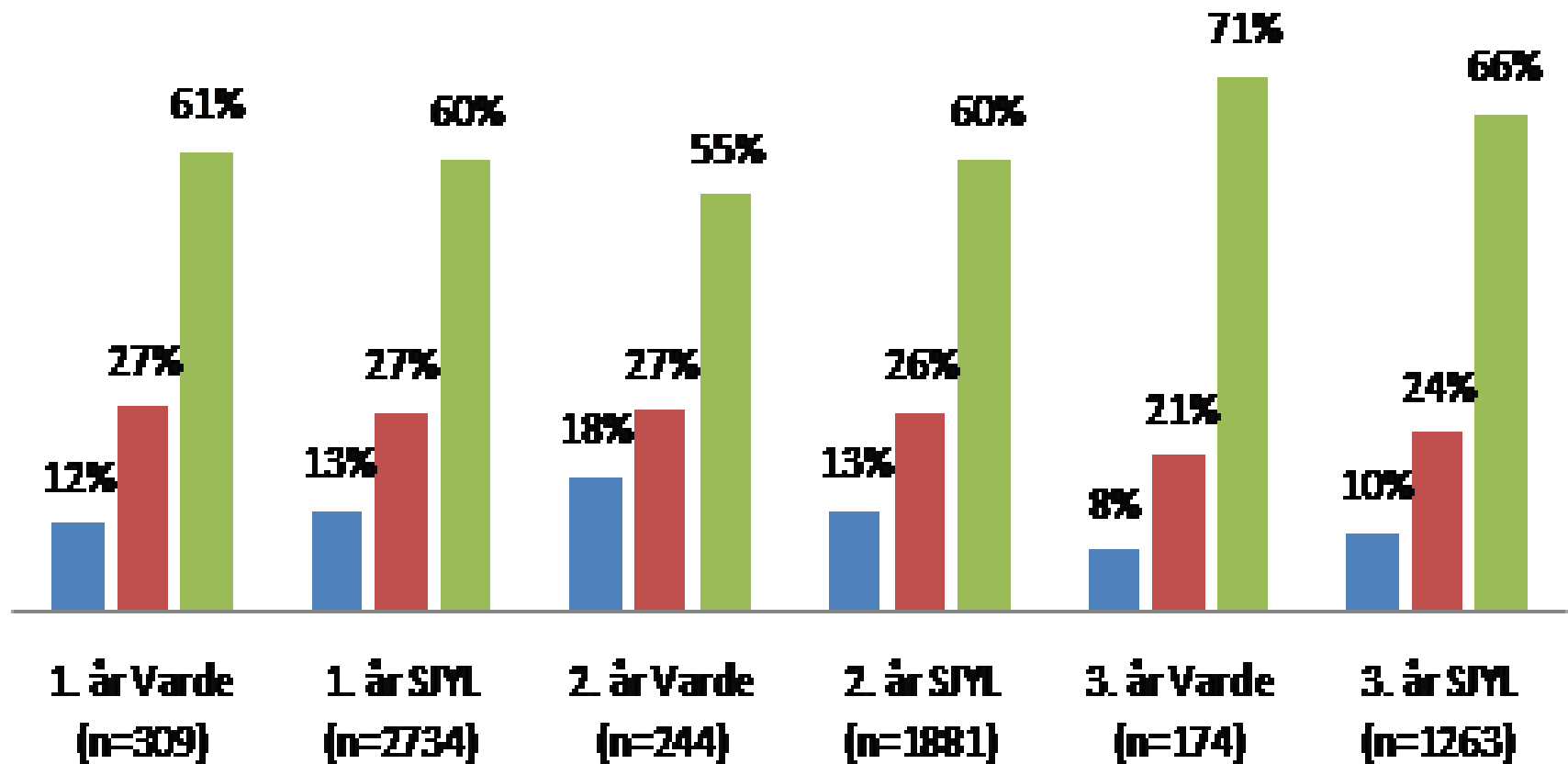
	Ungeprofil Sønderjylland 2010	Ungeprofil Syd- og Sønderjylland 2014
<b>7. klassetrin Varde</b>	-	<b>11 %</b>
7. Klassetrin SJYL	9 %	11 %
<b>9. Klassetrin Varde</b>	-	<b>11 %</b>
9. Klassetrin SJYL	8 %	12 %

## Hvor ofte har du hovedpine?

■ 3 eller flere gange om ugen

■ 1-2 gange om ugen

■ 1-2 gange i måneden eller sjældnere



# Stor stigning i andelen af unge der 'typisk' sover 6 timer eller mindre

	Ungeprofil Sønderjylland 2010	Ungeprofil Syd- og Sønderjylland 2014
<b>7. klassestrin Varde</b>	-	<b>12 %</b>
7. Klassestrin SJYL	5 %	12 %
<b>9. Klassestrin Varde</b>	-	<b>17 %</b>
9. Klassestrin SJYL	9 %	18 %

# Andelen af unge der har sovet 6 timer eller mindre i nat

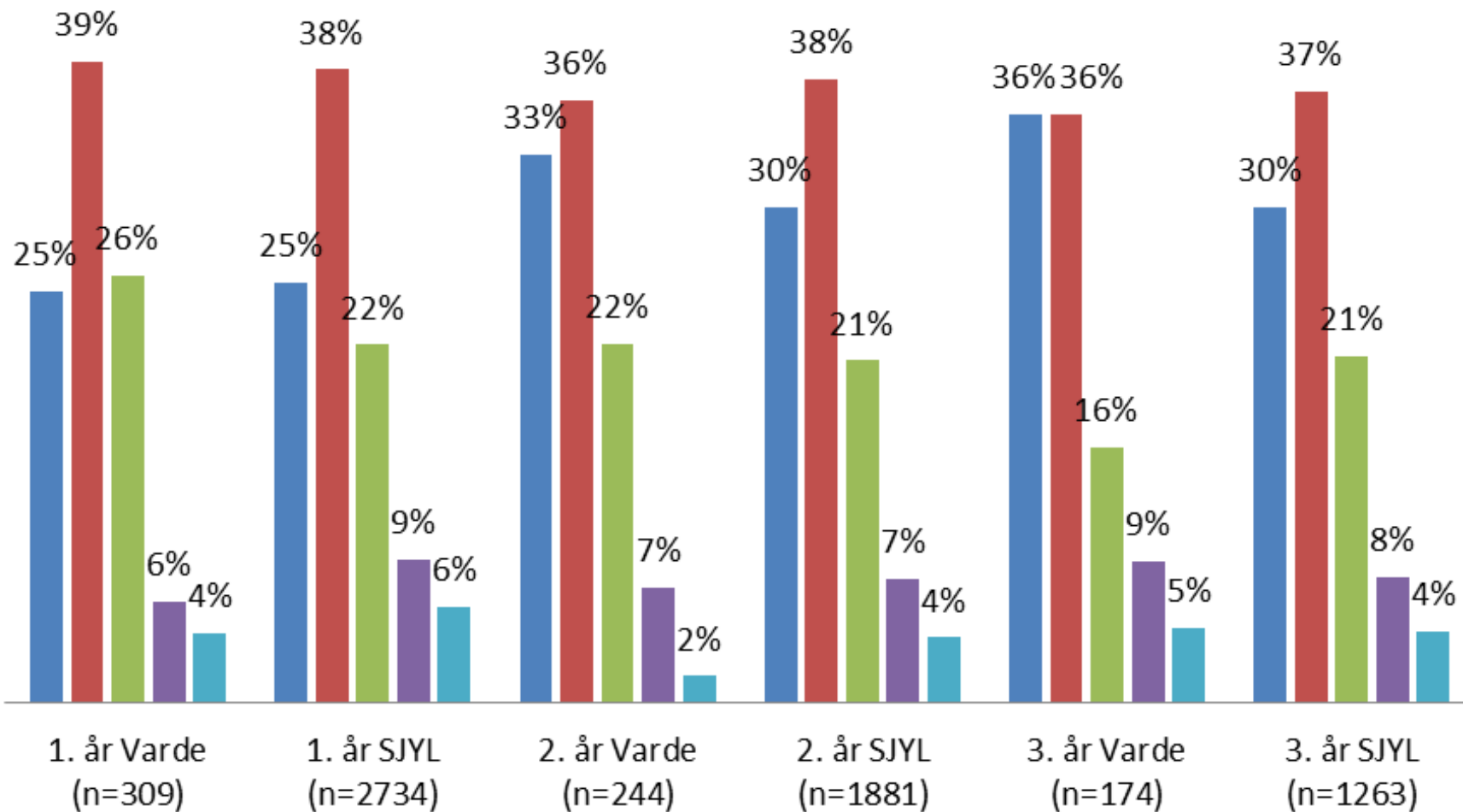
## UngeprofilSyd- og Sønderjylland 2014

<b>7. Klassestrin Varde</b>	<b>14 %</b>
7. Klassestrin SJYL	<b>15 %</b>
<b>9. Klassestrin Varde</b>	<b>22 %</b>
9. Klassestrin SJYL	<b>24 %</b>

En gammatest viser, at der er en stærk og signifikant sammenhæng mellem det, at sove 6 timer eller mindre og have hovedpine 2 eller flere gange om ugen

# Hvor meget har du sovet i nat?

■ 8 timer eller mere ■ 7 timer ■ 6 timer ■ 5 timer ■ 4 timer eller mindre



Hvorfor blev du væk fra skole sidste gang du pjækkede?	7. klassetrin (n=741)	8. klassetrin (n=820)	9. klassetrin (n=1003)	10. klassetrin (n=527)	1. år (n=1501)	2. år (n=1227)	3. år (n=883)
Jeg havde ikke lavet lektier	5 %	8 %	8 %	5 %	5 %	9 %	9 %
<b>Jeg var træt</b>	<b>28 %</b>	<b>32 %</b>	<b>39 %</b>	<b>39 %</b>	<b>45 %</b>	<b>53 %</b>	<b>51 %</b>
Jeg var sur på nogen	8 %	4 %	5 %	4 %	2 %	2 %	2 %
Der var nogen, der var sure på mig	3 %	2 %	1 %	1 %	1 %	1 %	1 %
<b>Jeg følte mig sløj/syg</b>	<b>37 %</b>	<b>37 %</b>	<b>33 %</b>	<b>30 %</b>	<b>31 %</b>	<b>30 %</b>	<b>27 %</b>
Jeg var bange for at komme i skole	5 %	3 %	2 %	2 %	2 %	1 %	2 %
Jeg blev mobbet i skolen	4 %	2 %	1 %	2 %	1 %	0 %	1 %
Jeg ville undgå en konflikt imellem mig og andre elever	4 %	2 %	3 %	2 %	2 %	2 %	1 %
Jeg føler mig udenfor fællesskabet/trives ikke	6 %	7 %	5 %	5 %	5 %	3 %	3 %
Jeg havde tømmermænd/var "bagskæv"/påvirket	2 %	2 %	3 %	5 %	4 %	3 %	5 %
På grund af fritidsarbejde/arbejde	2 %	2 %	4 %	4 %	6 %	5 %	6 %
<b>Jeg kunne ikke overskue det</b>	<b>32 %</b>	<b>36 %</b>	<b>36 %</b>	<b>37 %</b>	<b>39 %</b>	<b>40 %</b>	<b>39 %</b>
Andet	20 %	21 %	19 %	22 %	22 %	20 %	20 %

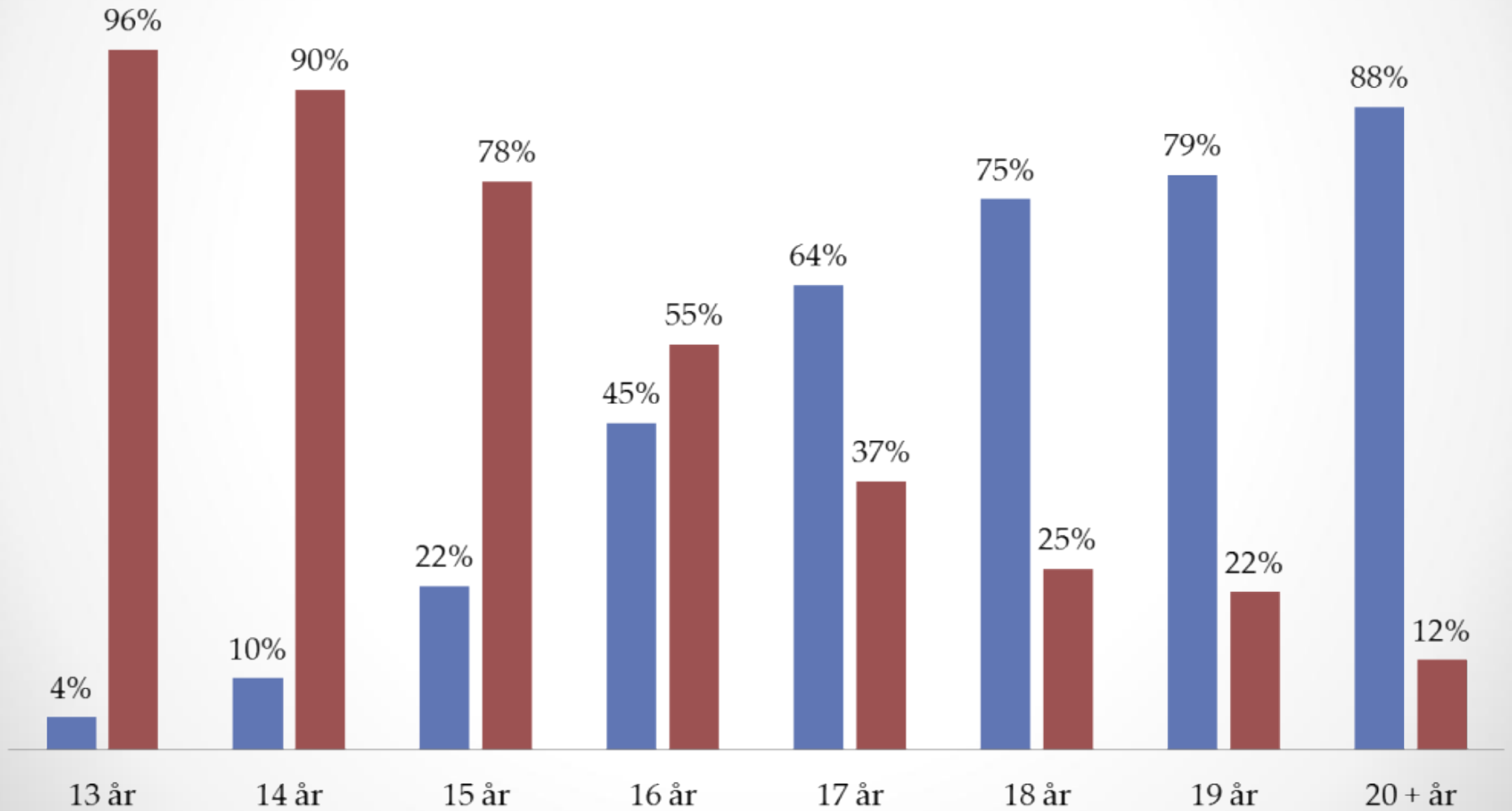


# Risikoadfærd og festkultur

...

# Har du nogensinde være i seng med en? N=17.318

■ Ja ■ Nej



# Flere der angiver, at de IKKE har haft deres seksuelle debut

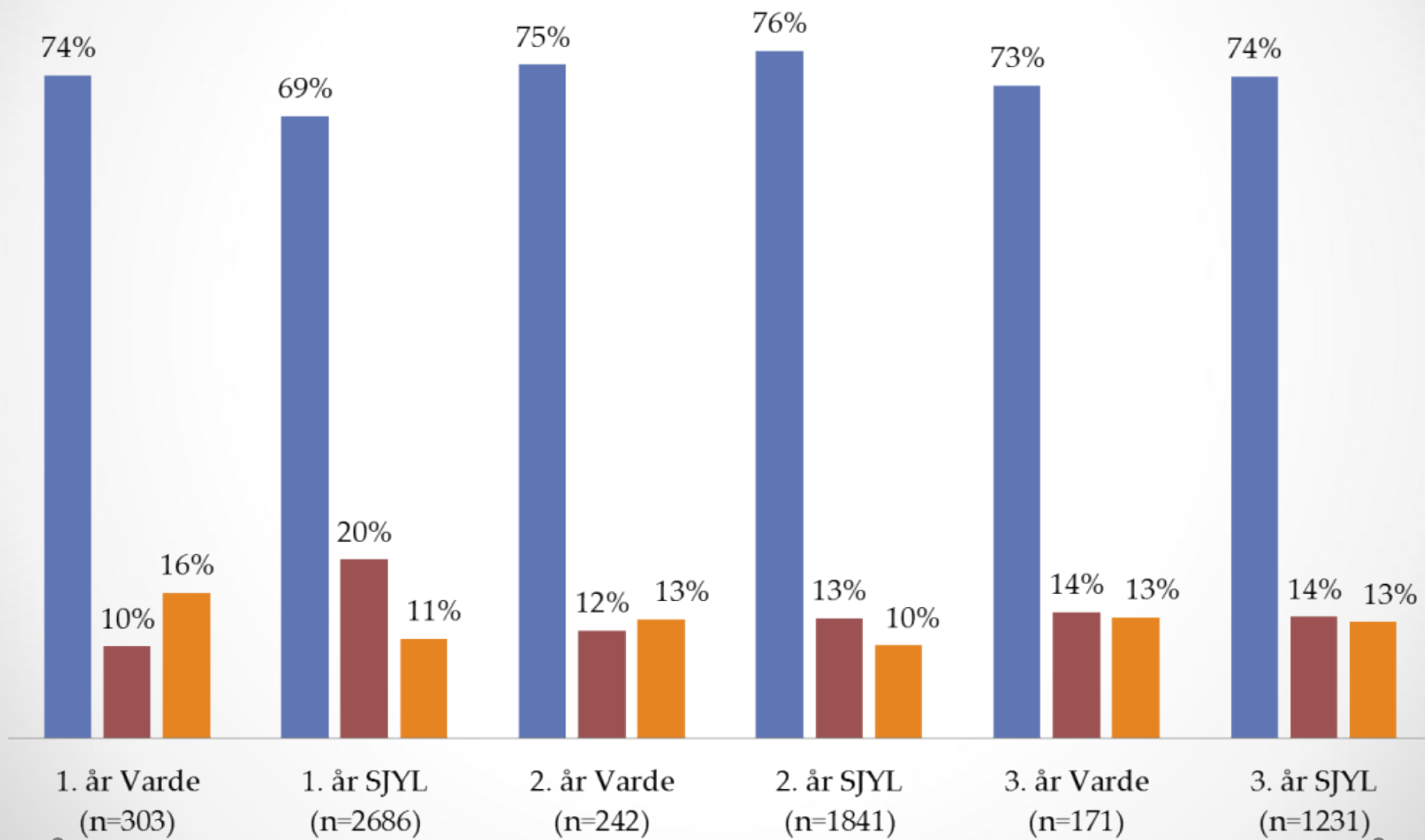
	Ungeprofil Sønderjylland 2010	Ungeprofil Syd- og Sønderjylland 2014
<b>7. klasses trin Varde</b>	-	<b>94 %</b>
7. Klasses trin SJYL	-	94 %
<b>9. Klasses trin Varde</b>	<b>59 %</b>	<b>66 %</b>
9. Klasses trin SJYL	63 %	68 %

# Stor stigning i andelen af IKKE-rygere

	Ungeprofil Sønderjylland 2010	Ungeprofil Syd- og Sønderjylland 2014
<b>7. klasses trin Varde</b>	<b>91 %</b>	<b>98 %</b>
7. Klasses trin SJYL	94 %	98 %
<b>9. Klasses trin Varde</b>	<b>77 %</b>	<b>89 %</b>
9. Klasses trin SJYL	78 %	88 %

# Ryger du cigaretter?

■ Nej ■ Ja, dagligt ■ Ja, men ikke dagligt



Hvor ofte drikker du noget der indeholder alkohol?	7. klasse Varde (n=465)	7. klasse SJYL (n=3789)	8. klasse Varde (n=401)	8. klasse SJYL (n=3568)	9. klasse Varde (n=311)	9. klasse SJYL (n=3005)	10. klasse Varde (n=126)	10. klasse SJYL (n=998)
<b>Aldrig</b>	<b>62%</b>	<b>63%</b>	<b>26%</b>	<b>35%</b>	<b>12%</b>	<b>17%</b>	<b>6%</b>	<b>14%</b>
<b>1 gang om måneden eller sjældnere</b>	26%	26%	41%	35%	28%	29%	24%	27%
<b>2-3 gange om måneden</b>	8%	6%	22%	19%	40%	32%	40%	27%
<b>1 gang om ugen</b>	3%	2%	7%	8%	14%	14%	17%	18%
<b>2-3 gange om ugen</b>	1%	1%	3%	2%	5%	6%	10%	10%
<b>4 gange om ugen eller oftere</b>	1%	1%	1%	1%	1%	2%	3%	4%

Hvor ofte drikker du noget der indeholder alkohol?	1. år Varde (n=301)	1. År SJYL (n=2667)	2. år Varde (n=240)	2. År SJYL (n=1831)	3. år Varde (n=171)	3. År SJYL (n=1219)
<b>Aldrig</b>	5%	9%	5%	7%	4%	5%
<b>1 gang om måneden eller sjældnere</b>	17%	23%	20%	23%	15%	20%
<b>2-3 gange om måneden</b>	49%	35%	40%	35%	43%	39%
<b>1 gang om ugen</b>	19%	19%	26%	24%	26%	23%
<b>2-3 gange om ugen</b>	9%	11%	8%	8%	10%	12%
<b>4 gange om ugen eller oftere</b>	2%	3%	3%	3%	2%	2%

## Udviklingen i andelen af 15-årige, som drikker alkohol mindst en gang om ugen

	Skolebørnsundersøgelsen 1998	Skolebørnsundersøgelsen 2010	Ungeprofil Syd- og Sønderjylland 2014
Drenge	46 %	28 %	19 %
Piger	38 %	19 %	13 %

**Et markant fald i forbruget af alkohol de seneste 16 år blandt de 15-årige (8.-9. årgang)**



Hvorfor drikker du <u>ikke</u> alkohol?	7. klasse	8. klasse	9. klasse	10. klasse	1. år	2. år	3. år
Fordi jeg ikke har lyst	69 %	77 %	73 %	78 %	75 %	79 %	74 %
Fordi jeg ikke må for mine forældre	53 %	35 %	17 %	8 %	12 %	11 %	9 %
Fordi jeg ikke synes jeg er gammel nok	57 %	33 %	13 %	7 %	4 %	6 %	5 %
Jeg bryder mig ikke om smagen	25 %	27 %	29 %	25 %	19 %	37 %	30 %
Pga. min religion	5 %	7 %	18 %	18 %	27 %	28 %	25 %
På grund af min sport	17 %	24 %	22 %	24 %	18 %	26 %	23 %
På grund af min skole	11 %	10 %	6 %	7 %	6 %	10 %	5 %
Andre årsager	13 %	17 %	21 %	27 %	30 %	19 %	25 %

Ud af dem der har angivet, at de 'Aldrig' drikker noget der indeholder alkohol. Der var mulighed for at angive flere svar. Hele Syd- og Sønderjylland, N=4755

## Hvor mange genstande drak du sidst du var i byen/til fest?

<b>Antal genstande</b>	<b>7. klasse Varde (n=215)</b>	<b>7. klasse SJYL (n=1457)</b>	<b>8. klasse Varde (n=285)</b>	<b>8. klasse SJYL (n=2078)</b>	<b>9. klasse Varde (n=269)</b>	<b>9. klasse SJYL (n=2417)</b>	<b>10. klasse Varde (n=118)</b>	<b>10. klasse SJYL (n=879)</b>
<b>0 genstande</b>	<b>71 %</b>	<b>65 %</b>	<b>21 %</b>	<b>23 %</b>	<b>7 %</b>	<b>9 %</b>	<b>4 %</b>	<b>8 %</b>
<b>1 genstand</b>	<b>8 %</b>	<b>10 %</b>	<b>7 %</b>	<b>8 %</b>	<b>3 %</b>	<b>3 %</b>	<b>3 %</b>	<b>3 %</b>
<b>2 genstande</b>	<b>6 %</b>	<b>5 %</b>	<b>8 %</b>	<b>9 %</b>	<b>4 %</b>	<b>5 %</b>	<b>5 %</b>	<b>5 %</b>
<b>3-5 genstande</b>	<b>7 %</b>	<b>7 %</b>	<b>23 %</b>	<b>21 %</b>	<b>16 %</b>	<b>17 %</b>	<b>9 %</b>	<b>13 %</b>
<b>6-10 genstande</b>	<b>6 %</b>	<b>6 %</b>	<b>26 %</b>	<b>21 %</b>	<b>31 %</b>	<b>27 %</b>	<b>20 %</b>	<b>22 %</b>
<b>11-15 genstande</b>	<b>1 %</b>	<b>3 %</b>	<b>7 %</b>	<b>11 %</b>	<b>26 %</b>	<b>21 %</b>	<b>26 %</b>	<b>22 %</b>
<b>16-20 genstande</b>	<b>0 %</b>	<b>1 %</b>	<b>4 %</b>	<b>4 %</b>	<b>7 %</b>	<b>10 %</b>	<b>19 %</b>	<b>13 %</b>
<b>Mere end 20 genstande</b>	<b>1 %</b>	<b>3 %</b>	<b>4 %</b>	<b>4 %</b>	<b>7 %</b>	<b>9 %</b>	<b>14 %</b>	<b>14 %</b>

## Hvor mange genstande drak du sidst du var i byen/til fest?

Antal genstande	1. år Varde (n=292)	1. år SJYL (n=2416)	2. år Varde (n=225)	2. år SJYL (n=1697)	3. år Varde (n=166)	3. år SJYL (n=1159)
0 genstande	4 %	6 %	6 %	5 %	2 %	4 %
1 genstand	2 %	3 %	3 %	3 %	1 %	2 %
2 genstande	5 %	4 %	3 %	4 %	2 %	3 %
3-5 genstande	13 %	14 %	9 %	14 %	12 %	14 %
6-10 genstande	29 %	27 %	34 %	30 %	23 %	31 %
11-15 genstande	25 %	24 %	28 %	25 %	30 %	24 %
16-20 genstande	12 %	11 %	8 %	10 %	16 %	11 %
Mere end 20 genstande	11 %	11 %	9 %	10 %	13 %	10 %

Hvor går du oftest til fest/ i byen? (Der kan vælges flere)	7. klasse Varde (n=215)	7. klasse SJYL (n=3289)	8. klasse Varde (n=285)	8. klasse SJYL (n=4803)	9. klasse Varde (n=269)	9. klasse SJYL (n=5938)	10. klasse Varde (n=117)	10. klasse SJYL (n=2528)
Private hjem	62 %	64 %	85 %	84 %	95 %	92 %	79 %	84 %
Forening/ sportsklub	29 %	25 %	14 %	14 %	10 %	9 %	8 %	8 %
Halfest/byfest	<b>30 %</b>	<b>28 %</b>	<b>41 %</b>	<b>46 %</b>	<b>43 %</b>	<b>38 %</b>	<b>25 %</b>	<b>33 %</b>
Spillesteder med livemusik/ koncerter	14 %	14 %	18 %	13 %	13 %	12 %	16 %	15 %
Skole/ uddannelsessted	21 %	26 %	13 %	15 %	6 %	10 %	14 %	22 %
Bar/cafe/ værtshus	2 %	6 %	3 %	4 %	13 %	8 %	28 %	19 %
Diskotek/natklub	7 %	12 %	9 %	12 %	26 %	29 %	78 %	60 %
Udendørs fester/ sammenkomster (fx på stranden, i parken)	18 %	19 %	24 %	24 %	28 %	31 %	26 %	29 %
Andre fester	37 %	30 %	20 %	20 %	9 %	17 %	14 %	18 %

Hvor går du oftest til fest/ i byen? (Der kan vælges flere)	1. år Varde (n=293)	1. år SJYL (n=7923)	2. år Varde (n=224)	2. år SJYL (n=5738)	3. år Varde (n=165)	3. år SJYL (n=4043)
Private hjem	82 %	85 %	83 %	81 %	81 %	80 %
Forening/sportsklub	5 %	6 %	9 %	7 %	12 %	7 %
Halfest/byfest	15 %	25 %	12 %	16 %	10 %	13 %
Spillesteder med livemusik/koncerter	15 %	16 %	21 %	18 %	18 %	20 %
Skole/uddannelsessted	56 %	46 %	63 %	58 %	71 %	59 %
Bar/cafe/værtshus	41 %	36 %	59 %	48 %	67 %	59 %
Diskotek/natklub	75 %	70 %	76 %	78 %	75 %	81 %
Udendørs fester/sammenkomster (fx på stranden, i parken)	18 %	28 %	25 %	24 %	30 %	22 %
Andre fester	14 %	15 %	9 %	9 %	8 %	8 %

Har du prøvet at ryge hash (pot, skunk)?	7. klasse Varde (n=464)	7. klasse SJYL (n=3781)	8. klasse Varde (n=401)	8. klasse SJYL (n=3564)	9. klasse Varde (n=309)	9. klasse SJYL (n=2999)	10. klasse Varde (n=125)	10. klasse SJYL (n=993)
Aldrig	97,8 %	97,2 %	95,8 %	95,2 %	87,7 %	86,1 %	<b>64,8 %</b>	70,1 %
Ja, men har ikke røget indenfor det seneste år	0,6 %	0,6 %	0,7 %	1,5 %	2,9 %	3,1 %	10,4 %	8,4 %
Ja, har røget indenfor det seneste år, men ikke indenfor den seneste måned	0,6 %	0,7 %	1,2 %	1,6 %	5,5 %	5,2 %	6,4 %	9,8 %
Ja, har røget indenfor den seneste måned	0,4 %	0,4 %	1,5 %	0,7 %	1,3 %	2,6 %	<b>12,8 %</b>	5,6 %
Ja, har røget indenfor den seneste uge	0,2 %	0,3 %	0,2 %	0,4 %	1,9 %	1,7 %	4,8 %	3,6 %
Ja, jeg ryger flere gange om ugen	0,2 %	0,8 %	0,5 %	0,6 %	0,6 %	1,3 %	0,8 %	2,5 %

## Udviklingen i andelen af unge, som **ALDRIG** har røget hash

	<b>2010</b>	<b>2014</b>
7. Klassestrin Varde	-	<b>98 %</b>
7. Klassestrin Syd- og Sønderjylland	98 %	97 %

	<b>2010</b>	<b>2014</b>
9. Klassestrin Varde	-	<b>88 %</b>
9. Klassestrin Syd- og Sønderjylland	84 %	86 %

## Udviklingen i unge 15-16-årige, der har prøvet at ryge hash en eller flere gange

Andelen af 15-16-årige, der har prøvet hash nogensinde	ESPAD 2007	ESPAD 2011	Ungeprofil 2014
	26 %	18 %	15 %

Ungeprofilen underbygger indtrykket af et generelt og landsdækkende fald i andelen af helt unge, som har prøvet at ryge hash (- eller også ryger de unge i Syd- og Sønderjylland bare mindre hash end de gennemsnitlige unge i Danmark?)

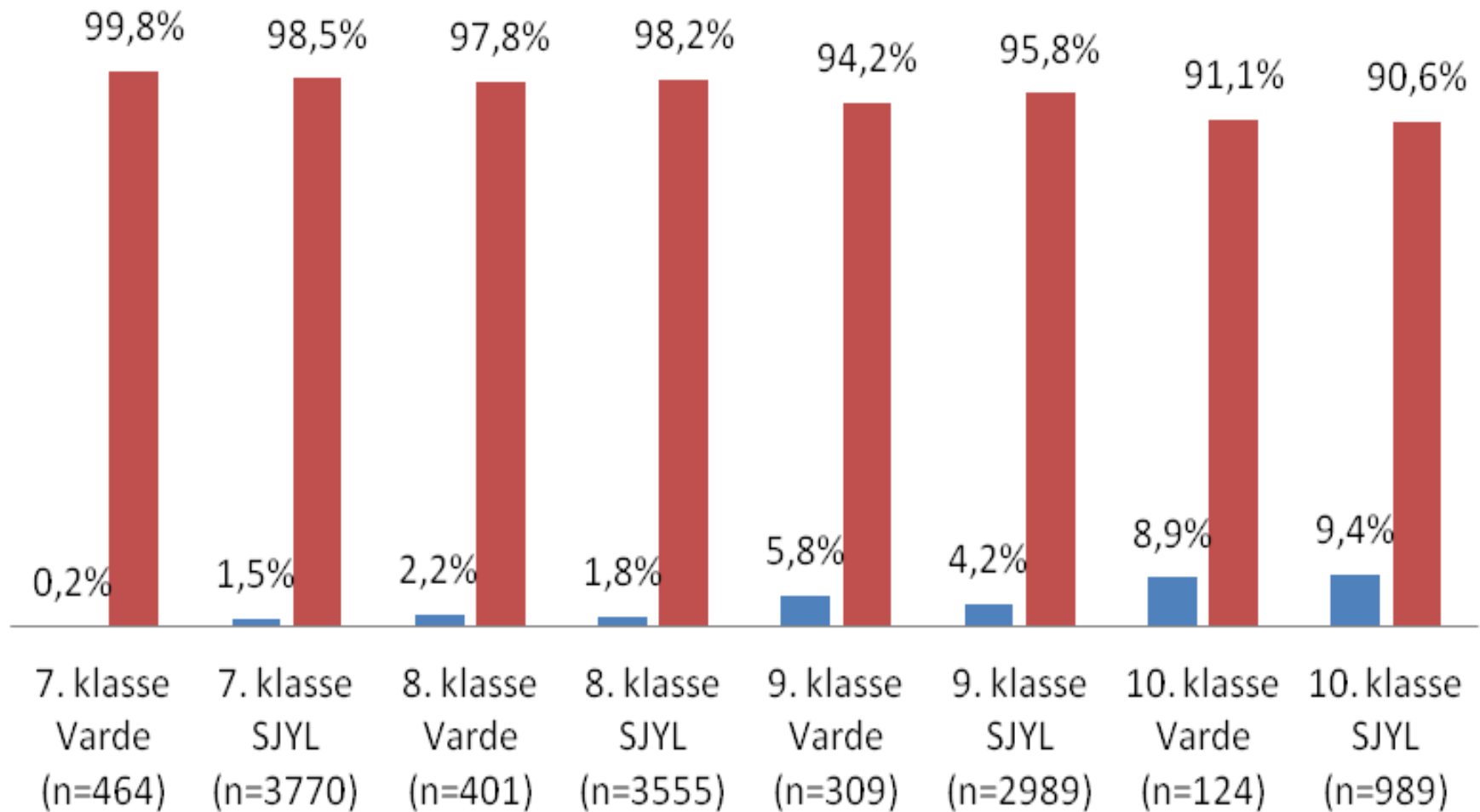


Har du prøvet hash (pot, skunk)?	1. år Varde (n=301)	1. År SJYL (n=2663)	2. år Varde (n=240)	2. År SJYL (n=1829)	3. år Varde (n=171)	3. År SJYL (n=1216)
Aldrig	71,4%	60,5 %	63,8 %	59,8 %	53,8 %	57,2 %
Ja, men har ikke røget indenfor det seneste år	7,6 %	13,4 %	15,0 %	15,7 %	16,4 %	17,7 %
Ja, har røget indenfor det seneste år, men ikke indenfor den seneste måned	13,0 %	13,5 %	12,1 %	15,1 %	<b>22,2 %</b>	15,0 %
Ja, har røget indenfor den seneste måned	5,0 %	5,5 %	5,8 %	4,9 %	4,7 %	5,3 %
Ja, har røget indenfor den seneste uge	1,7 %	3,6 %	2,9 %	2,7 %	0,6 %	2,3 %
Ja, jeg ryger flere gange om ugen	1,3 %	3,6 %	0,4 %	1,7 %	2,3 %	2,5 %

Hvor har du fået det (Hash) tilbudt?	7. klasse SJYL (N=311)	8. klasse SJYL (N=576)	9. klasse SJYL (N=956)	10. klasse SJYL (N=465)	1. år SJYL (N=1363)	2. år SJYL (N=919)	3. år SJYL (N=619)
Private hjem	25 %	34 %	48 %	48 %	55 %	50 %	55 %
Forening/sportsklub	6 %	3 %	3 %	4 %	2 %	3 %	2 %
Halfest/byfest	12 %	22 %	21 %	20 %	14 %	11 %	6 %
Spillesteder med livemusik/koncerter	5 %	5 %	6 %	8 %	10 %	11 %	11 %
Skole/uddannelsessted	17 %	13 %	11 %	19 %	21 %	18 %	16 %
Bar/cafe/værtshus	4 %	4 %	6 %	11 %	18 %	23 %	22 %
Diskotek/natklub	8 %	9 %	22 %	33 %	38 %	39 %	34 %
Ved private sammenkomster/fester udendørs (fx på stranden, i parken)	14 %	24 %	31 %	29 %	33 %	30 %	30 %
Andre steder	41 %	28 %	19 %	24 %	16 %	14 %	14 %

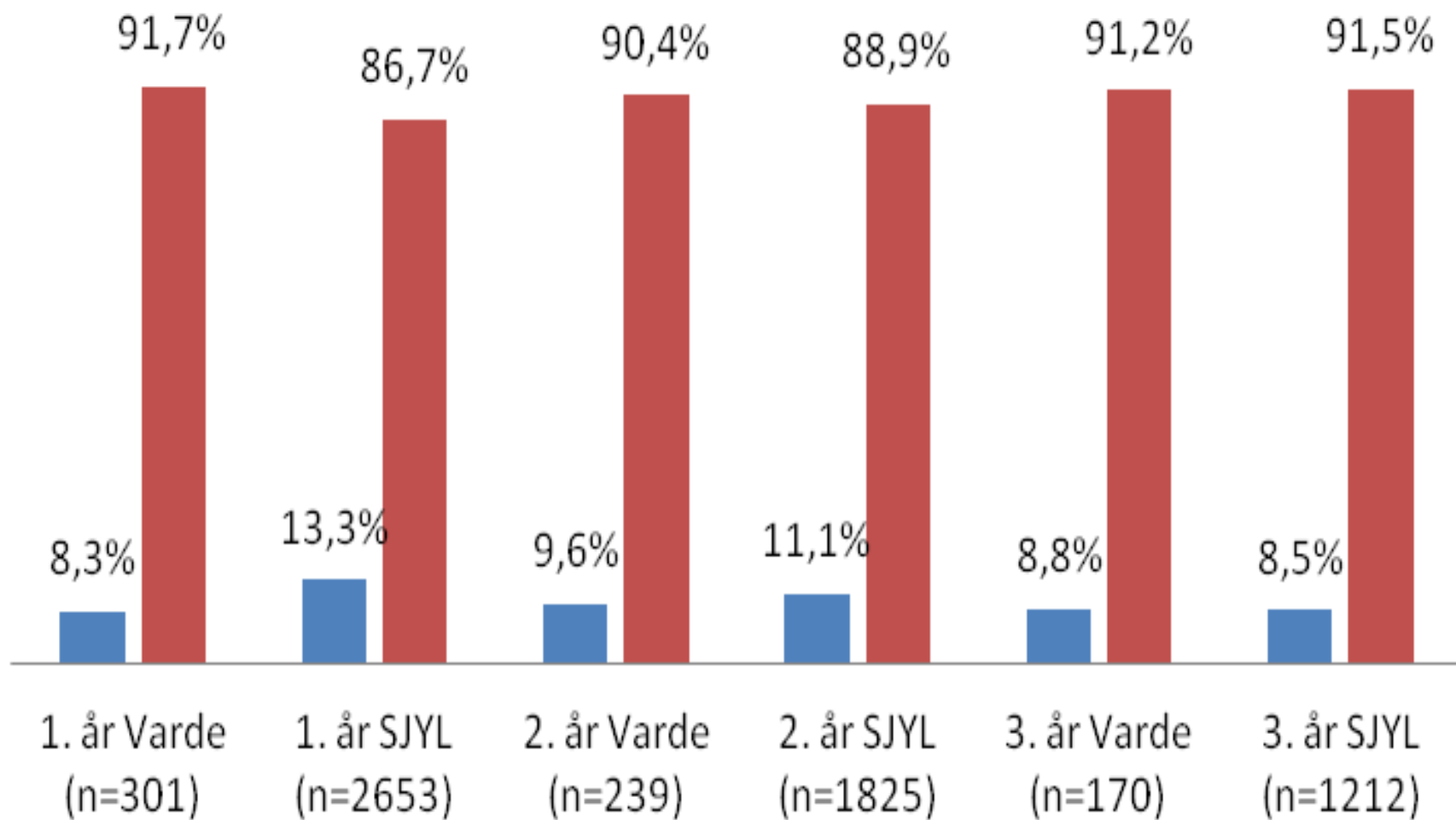
## Har du prøvet andre stoffer end hash?

■ Ja ■ Nej



## Har du prøvet andre stoffer end hash?

■ Ja ■ Nej

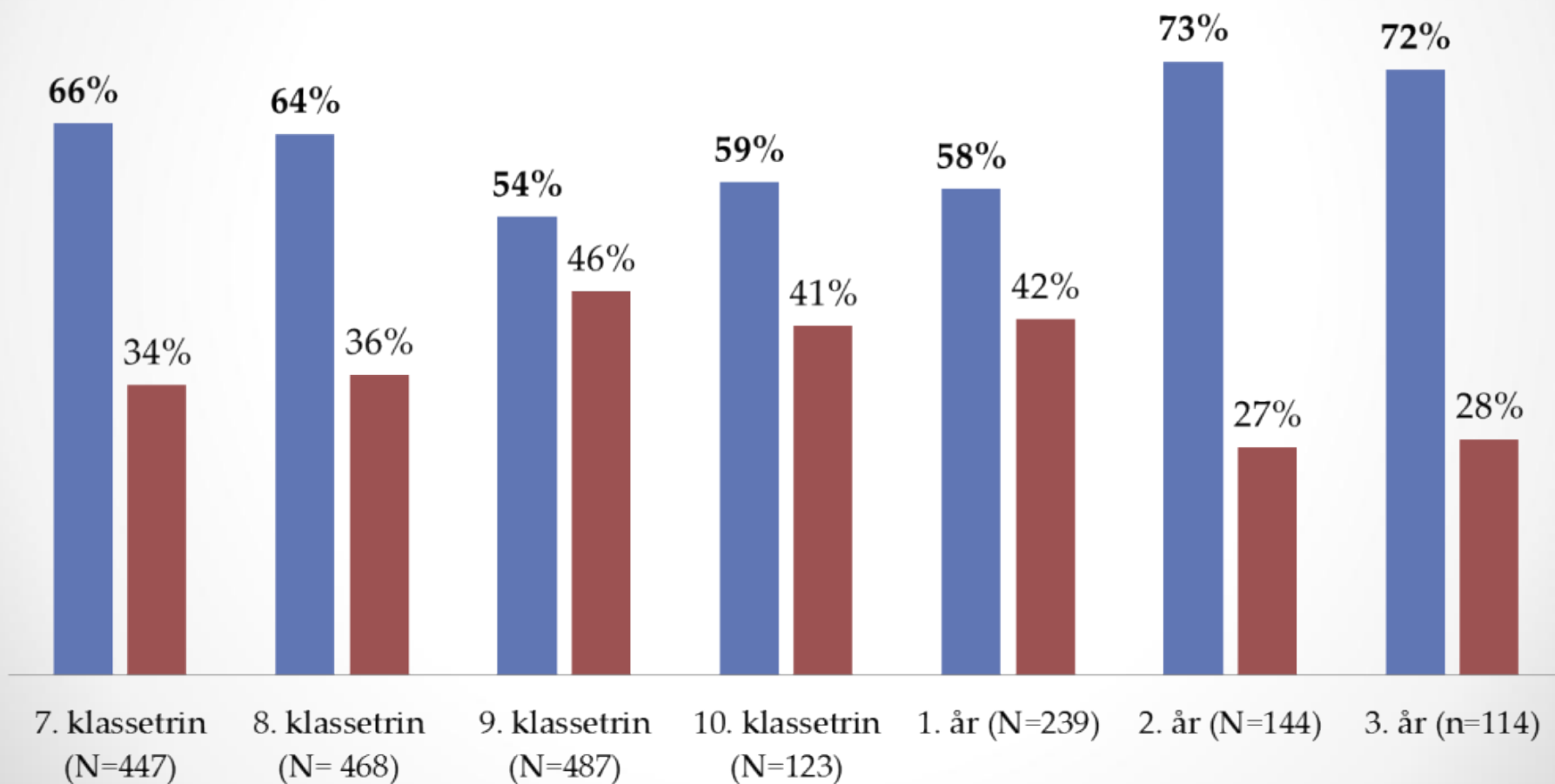


Har prøvet, en eller flere gange, indenfor det sidste år	7. klasse Varde (n=464)	7. klasse SJYL (n=3770)	8. klasse Varde (n=401)	8. klasse SJYL (n=3555)	9. klasse Varde (n=309)	9. klasse SJYL (n=2989)	10. klasse Varde (n=124)	10. klasse SJYL (n=989)
Amfetamin (speed)	0,2%	0,0%	0,2%	0,4%	1,0%	0,9%	5,6%	3,4%
Methamfetamin	0,2%	0,0%	0,5%	0,2%	0,3%	0,3%	3,2%	0,7%
Ecstasy (E/Kiks)	0,2%	0,0%	0,5%	0,2%	0,6%	0,5%	2,4%	1,7%
Svampe (fx psilocybin-svampe)	0,2%	0,0%	0,5%	0,2%	0,6%	0,6%	1,6%	1,1%
Fantasy (inkl. GHB)	0,2%	0,0%	0,5%	0,1%	0,3%	0,3%	1,6%	0,9%
Heroin	0,2%	0,0%	0,5%	0,2%	0,3%	0,3%	0,8%	0,3%
Sniffet lightergas	0,2%	0,0%	0,5%	0,3%	0,3%	0,5%	2,4%	1,3%
Ketamin	0,2%	0,0%	0,5%	0,2%	0,0%	0,2%	2,4%	0,6%
Khat	0,2%	0,0%	0,5%	0,2%	0,3%	0,3%	0,8%	0,6%
Kokain (Coke)	0,2%	0,0%	0,5%	0,3%	1,0%	0,7%	2,4%	2,0%
LSD	0,2%	0,0%	0,2%	0,1%	0,3%	0,4%	2,4%	1,5%
MDMA	0,2%	0,0%	0,2%	0,2%	0,3%	0,4%	4,0%	1,3%
Andet	0,0%	0,0%	0,5%	0,6%	1,6%	1,1%	4,8%	1,7%

Har prøvet, en eller flere gange, indenfor det sidste år	1. år Varde (n=301)	1. år SJYL (n=2653)	2. år Varde (n=239)	2. år SJYL (n=1825)	3. år Varde (n=170)	3. år SJYL (n=1212)
Amfetamin (speed)	3,3 %	3,3 %	1,7 %	1,9 %	<b>3,5 %</b>	2,3 %
Methamfetamin	1,0 %	0,5 %	0,8 %	0,5 %	<b>1,2 %</b>	0,2 %
Ecstasy (E/Kiks)	1,7 %	1,1 %	1,7 %	0,7 %	<b>3,5 %</b>	0,6 %
Svampe (fx psilocybinsvampe)	0,7 %	0,9 %	0,8 %	0,6 %	<b>0,6 %</b>	0,3 %
Fantasy (inkl. GHB)	0,7 %	0,4 %	0,4 %	0,2 %	<b>1,2 %</b>	0,2 %
Heroin	0,0 %	0,2 %	0,0 %	0,1 %	<b>0,6 %</b>	0,2 %
Sniffet lightergas	1,0 %	0,5 %	0,0 %	0,3 %	<b>0,0 %</b>	0,1 %
Ketamin	0,3 %	0,4 %	0,8 %	0,3 %	<b>1,2 %</b>	0,2 %
Khat	0,0 %	0,2 %	0,0 %	0,2 %	<b>0,0 %</b>	0,0 %
Kokain (Coke)	2,3 %	2,9 %	1,7 %	1,8 %	<b>4,1 %</b>	0,9 %
LSD	0,0 %	0,6 %	0,8 %	0,5 %	<b>2,4 %</b>	0,4 %
MDMA	0,7 %	1,0 %	2,1 %	0,7 %	<b>3,5 %</b>	0,5 %
Andet	2,7 %	1,7 %	0,8 %	1,0 %	<b>1,2 %</b>	1,7 %

## Mener du at din skole/uddannelsessted skal have klare regler om elevernes brug af alkohol og andre rusmidler i skoletiden og til fester?

■ Ja ■ Nej



## For unge på 9. klassetrin gælder, at i årene 2010-2014:

- er andelen, der *ikke* har begået hærværk, steget fra 81- 90% (Varde 89 %)
- er andelen, der *ikke* har oplevet vold, steget fra 88- 93 % (Varde 94 %)
- er andelen, der *ikke* har foretaget ulovlig download af musik eller film, steget fra 33 - 49% (Varde 47 %)
- er andelen, der *ikke* har taget varer fra en butik, steget fra 92- 95% (Varde 97 %)
- er andelen der *ikke* har kørt på knallert/scooter, hvor der er foretaget ulovlige ændringer steget fra 65- 82 % (Varde 79 %)